



 *Масквизка*

 **ЭнТех**

# АНТИСТАТИЧЕСКАЯ ОДЕЖДА



- Халаты
- Костюмы
- Комбинезоны
- Головные уборы
- Перчатки
- Обувь

## Таблица соответствия российских и международных размеров одежды

Российский размер	Обхват груди	Обхват талии	Обхват бедер	Международный размер	Европейский размер		
					Рост < 165	Рост 166-171	Рост > 171
40	74-78	60-65	84-90	XS	16	32	-
42	82-85	66-69	92-95	XS	17	34	68
44	86-89	70-73	96-98	S	18	36	72
46	90-93	74-77	99-101	M	19	38	76
48	94-97	78-81	102-104	M	20	40	80
50	98-102	82-85	105-108	L	21	42	84
52	103-107	86-90	109-112	XL	22	44	88
54	108-113	91-95	113-116	XL	23	46	92
56	114-119	96-102	117-121	XXL	24	48	96
58	120-125	103-108	122-126	XXXL	25	50	100
60	126-131	109-114	127-132	-	26	52	104
62	132-137	115-121	133-138	-	27	54	108
64	138-143	122-128	139-144	-	28	56	112
66	144-149	129-134	145-150	-	29	58	116

## Таблица соотношения женской обуви

См	21,5	22	22,5	23	24	25	26	27
Российский размер	34	35	36	37	38	39	40	41
Европейский размер	36	36,5	37	37,5	38,5	39,5	41	42

## Таблица соотношения размеров мужской обуви

См	23	24	25	26	27	28	29	30,5	31,5
Российский размер	37	38	39	40	41	42	43	44	45
Европейский размер	37,5	38,5	39,5	41	42	43	44	45,4	47

## Антистатическая одежда

Антистатическая одежда предназначена для заземления персонала в зоне, защищенной от статического электричества. Основной функцией антистатической одежды является снижение электрического поля, создаваемого обычной одеждой.

Как правило, антистатическая одежда должна использоваться совместно с антистатической обувью (или ремешками для заземления обуви), браслетами и перчатками.

Требования, согласно ГОСТ Р 53734.4.9-2012 Электростатика.  
Часть 4.9. Методы испытаний для прикладных задач. Одежда

Описание/использование системы одежды	Тип одежды	Рекомендованные значения сопротивления
Одежда с некоторыми подавляющими электрическое поле характеристиками	Антистатическая одежда	$<1 \cdot 10^{11}$ Ом
Одежда с обозначенной точкой заземления	Заземляемая антистатическая одежда	$<1 \cdot 10^9$ Ом
Одежда с постоянным электрическим контактом с человеком, но без первичного заземления	Заземляемая антистатическая одежда	$<1 \cdot 10^9$ Ом
Одежда, заземленная двойным путем через оборудование непрерывного мониторинга, требующая двух отдельных заземлений	Система заземляемой антистатической одежды (одежда в связке с человеком)	$<3,5 \cdot 10^7$ Ом
Система постоянного мониторинга, заземленная одним проводом	Система заземляемой антистатической одежды (одежда в связке с человеком)	$<3,5 \cdot 10^7$ Ом
Используемая в качестве первичного заземления персонала одежда	Система заземляемой антистатической одежды (одежда в связке с человеком)	$<3,5 \cdot 10^7$ Ом



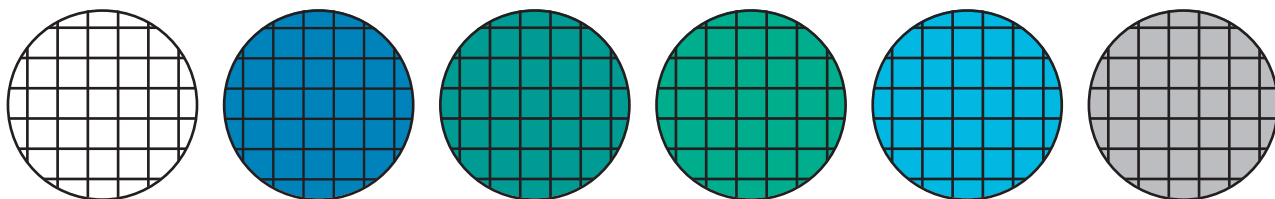
### Преимущества одежды ТМ «Москвичка»

1. Изготовление от 1 штуки, **нет минимальной партии**.
2. Возможен заказ нестандартных размеров.
3. Вышивка логотипа Вашей компании при необходимости.
4. Широкий ассортимент.
5. Минимальные сроки изготовления и поставки.

## Виды тканей:

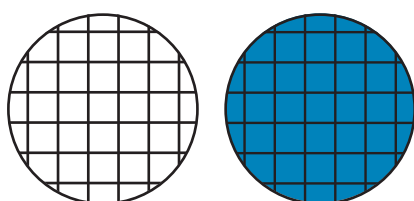
**Вид А.** Полиэстер 97%, Токопроводящая нить – 3%, клетка 4\*4 мм.

Цвета:



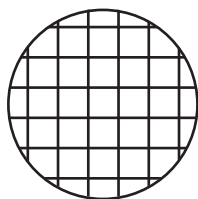
**Вид В.** Полиэстер 99%, Токопроводящая нить – 1%, клетка 7\*7 мм (самая плотная, но дышащая ткань из Полиэстера).

Цвета:



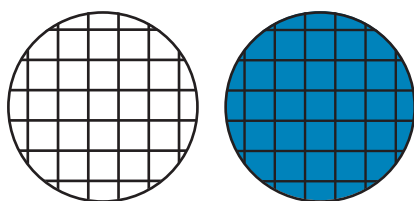
**Вид С.** Полиэстер 78%, Хлопок 20% Токопроводящая нить 2%, клетка 5\*5 мм.

Цвета:

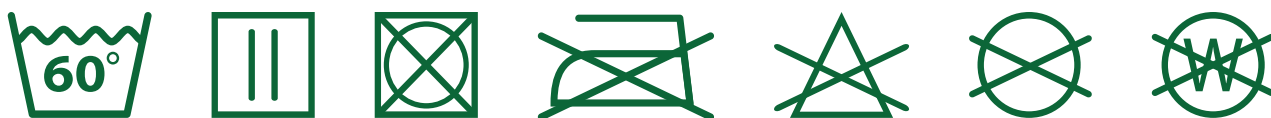


**Вид D.** Полиэстер 63%, Хлопок 33% Токопроводящая нить 4%.

Цвета:



### Правила эксплуатации:



Чтобы технологическая одежда «Москвичка» длительное время сохраняла свои потребительские свойства, соблюдайте правила эксплуатации.

Более подробную информацию Вы получите вместе с сертификатом изделия, который прилагается к каждой единице одежды из антистатической ткани. Цвета, представленные в печатных материалах, могут отличаться от реальных из-за структурных отличий разных типов ткани.

# Характеристика ткани антистатической одежды ТМ «Москвичка»:

№ п/п	Наименование показателя, единица измерения	Нормативное показание ГОСТ Р 52538-2006*	Фактическое значение показателей				Метод испытания
			Ткань А Клетка: 4*4 мм. 110-120 гр.	Ткань В Клетка: 7*7 мм. 138 гр.	Ткань С Клетка: 5*5 мм.	Ткань D	
1	Природа и состав сырья	Нить ПЭ Нить углеродная или металлическая	Нить ПЭ – 97% Нить углеродная – 3%	Нить ПЭ – 99% Нить углеродная – 1%	Нить ПЭ – 78% Нить ХЛ – 20% Нить углеродная – 2%	Нить ПЭ – 63% Нить ХЛ – 33% Нить углеродная – 4%	ГОСТ ИСО 1833-2001 ГОСТ Р ИСО 1833-11-2008
2	Поверхностная плотность, г/м <sup>2</sup>	-	111	138	130	130	ГОСТ 3811-72 (ИСО 3801-77, ИСО 3932-76, ИСО 3933-77)
3	Удельное поверхностное электрическое сопротивление, Ом	10 <sup>3</sup> -10 <sup>8</sup>	8,2·10 <sup>6</sup>	5,6·10 <sup>7</sup>	2,3·10 <sup>5</sup>	2,3·10 <sup>5</sup>	ГОСТ 19616
4	Период затухания, с	-	<4	<4	<4	<4	ГОСТ Р ЕН 1149-3-2008
5	Коэффициент экранирования	-	0,27	-	-	-	ГОСТ Р ЕН 1149-3-2008
6	Воздухопроницаемость при давлении 49ПА, см <sup>3</sup> /(см <sup>2</sup> ·с)	<30	0,8	11,1	6,0	6,0	ГОСТ 12088-77
7	Гигроскопичность, %	-	1,7	0,6	2,3	2,3	ГОСТ 3816-81 (ИСО 811-81)
8	Разрывная нагрузка полоски 50 x 200 мм, даН (кгс) по основе по утку	- -	127 (128) 65 (66)	135 (137) 137 (139)	95 (98) 80 (81)	95 (98) 80 (81)	ГОСТ 3813-72 (ИСО 5081-77, ИСО 5082-82)
9	Относительное удлинение при разрыве, % по основе по утку	- -	35 25	43 31	33 26	33 26	ГОСТ 3813-72 (ИСО 5081-77, ИСО 5082-82)
10	Стойкость к истиранию, число циклов до образования дыры, абразивный материал – серошинельное сукно арт.6405, цикл	-	>30000	>30000	>30000	>30000	ГОСТ 9913-90
11	Пиллингуемость	не допускается	отсутствует	отсутствует	отсутствует	отсутствует	ГОСТ 14326-73
12	Несминаемость	низкая	низкая	низкая	низкая	низкая	ГОСТ 19204-73

**M-46**

- Доступные размеры: 40-66, 146-200 см.
- Варианты ткани: А, В, С, D.
- Срок изготовления: до 4-х недель.
- **Возможна вышивка фирменного логотипа.**

Халат полуприлегающего силуэта, центральная бортовая застежка на кнопки, с кокетками и рельефными швами по полочкам. Рукава длинные, прямые, втачные, одношовные с цельнокроенными манжетами, застёгивающимися на кнопки (2 положения фиксации). На нашивке имеется свободное место для нанесения потребителем знаков идентификации персонала. Воротник – отложной с лацканами. Спереди находятся два нижних накладных кармана. В правый карман вшит знак EPA.

**M-46У**  
(укороченный)

- Доступные размеры: 40-66, 146-200 см.
- Варианты ткани: А, В, С, D.
- Срок изготовления: до 4-х недель.
- **Возможна вышивка фирменного логотипа.**

Халат полуприлегающего силуэта, центральная бортовая застежка на кнопки, с кокетками и рельефными швами по полочкам. Рукава длинные, прямые, втачные, одношовные с цельнокроенными манжетами, застёгивающимися на кнопки (2 положения фиксации). На нашивке имеется свободное место для нанесения потребителем знаков идентификации персонала. Воротник – отложной с лацканами. Спереди находятся два нижних накладных кармана. В правый карман вшит знак EPA.

**Особенности:** Шьются с учетом особенностей женской фигуры.  
Много цветовых решений в зависимости от ткани.  
Халаты рекомендуются использовать в комплекте с головным убором и брюками из соответствующей ткани.

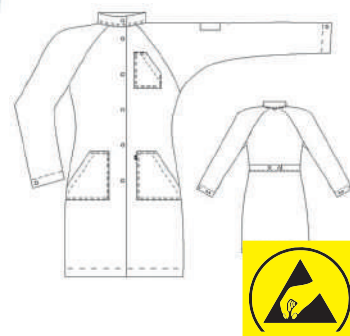
## M-250



- Доступные размеры: 40-66, 146-200 см.
- Варианты ткани: А, В, С, D.
- Срок изготовления: до 4-х недель.
- **Возможна вышивка фирменного логотипа.**

Халат полуприлегающего силуэта с центральной бортовой застежкой на кнопки и воротником - стойкой с застежкой на кнопку. Спереди находятся два нижних накладных кармана и один нагрудный накладной карман. Входы в карманы скошены. В левый нижний карман вшит знак ЕРА. Рукава покроя «полуреглан», длинные, прямые, с цельнокроеными манжетами, застегивающимися на кнопки (2 положения фиксации).

## M-250У (укороченный)



- Доступные размеры: 40-66, 146-200 см.
- Варианты ткани: А, В, С, D.
- Срок изготовления: до 4-х недель.
- **Возможна вышивка фирменного логотипа.**

Халат полуприлегающего силуэта с центральной бортовой застежкой на кнопки и воротником - стойкой с застежкой на кнопку. Спереди находятся два нижних накладных кармана и один нагрудный накладной карман. Входы в карманы скошены. В левый нижний карман вшит знак ЕРА. Рукава покроя «полуреглан», длинные, прямые, с цельнокроеными манжетами, застегивающимися на кнопки (2 положения фиксации).

**Особенности:** Шьются с учетом особенностей женской фигуры. Много цветовых решений в зависимости от ткани. Халаты рекомендуется использовать в комплекте с головным убором и брюками из соответствующей ткани.

**M-453**

40-46



48-64

**M-453У**  
(укороченный)

- Доступные размеры: 40-66, 146-200 см.
- Варианты ткани: А, В, С, D.
- Срок изготовления: до 4-х недель.
- **Возможна вышивка фирменного логотипа.**

Халат полуприлегающего силуэта с центральной бортовой застёжкой на кнопки. Перед халата цельнокроеный с двумя нижними накладными карманами. В левый нижний карман вшит знак ЕРА. На полочке по линии груди в размерах 40-46 вытачки отсутствуют, в размерах 48-66 имеются вытачки. Рукава длинные, втачные, одношовные с цельнокроеными манжетами на кнопку (2 положения фиксации).

- Доступные размеры: 40-66, 146-200 см.
- Варианты ткани: А, В, С, D.
- Срок изготовления: до 4-х недель.
- **Возможна вышивка фирменного логотипа.**

Халат полуприлегающего силуэта с центральной бортовой застёжкой на кнопки. Перед халата цельнокроеный с двумя нижними накладными карманами. В левый нижний карман вшит знак ЕРА. На полочке по линии груди в размерах 40-46 вытачки отсутствуют, в размерах 48-66 имеются вытачки. Рукава длинные, втачные, одношовные с цельнокроеными манжетами на кнопку (2 положения фиксации).

**Особенности:** Шьются с учетом особенностей женской фигуры.  
Много цветовых решений в зависимости от ткани.  
Халаты рекомендуется использовать в комплекте с головным убором и брюками из соответствующей ткани.



## M-262



- Доступные размеры: 40-66, 146-200 см.
- Варианты ткани: А, В, С, D.
- Срок изготовления: до 4-х недель.
- **Возможна вышивка фирменного логотипа.**

Халат полуприлегающего силуэта с центральной бортовой застежкой на кнопки. Спереди находятся два нижних накладных кармана. В левый нижний карман вшит знак ЕРА. На передних полочках заложены складки. Рукава длинные, прямые с цельнокроенными манжетами, застёгивающимися на кнопки (2 положения фиксации).

## M-262У (укороченный)



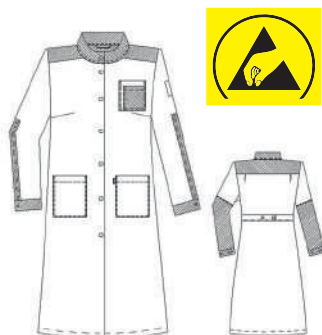
- Доступные размеры: 40-66, 146-200 см.
- Варианты ткани: А, В, С, D.
- Срок изготовления: до 4-х недель.
- **Возможна вышивка фирменного логотипа.**

Халат полуприлегающего силуэта с центральной бортовой застежкой на кнопки. Спереди находятся два нижних накладных кармана. В левый нижний карман вшит знак ЕРА. На передних полочках заложены складки. Рукава длинные, прямые с цельнокроенными манжетами, застёгивающимися на кнопки (2 положения фиксации).

**Особенности:** Шьются с учетом особенностей женской фигуры. Много цветовых решений в зависимости от ткани. Халаты рекомендуется использовать в комплекте с головным убором и брюками из соответствующей ткани.

## M-241У

(укороченный)



- Доступные размеры: 40-66, 146-200 см.
- Варианты ткани: А, В, С, D.
- Срок изготовления: до 4-х недель.
- **Возможна вышивка фирменного логотипа.**

Халат полуприлегающего силуэта с центральной бортовой застежкой на кнопки, кокетками, нагрудными вытачками и воротником - стойкой. Спереди находятся два нижних накладных кармана и один нагрудный накладной карман, состоящий из двух небольших карманов. В левый нижний карман вшит знак ЕРА. Рукава длинные, прямые, втачные, одношовные с притачными манжетами, застёгивающимися на кнопки (2 положения фиксации).

**Особенности:** Шьются с учетом особенностей женской фигуры.  
Много цветовых решений в зависимости от ткани.  
Халаты рекомендуется использовать в комплекте с головным убором и брюками из соответствующей ткани.

## M-241



- Доступные размеры: 40-66, 146-200 см.
- Варианты ткани: А, В, С, D.
- Срок изготовления: до 4-х недель.
- **Возможна вышивка фирменного логотипа.**

Халат полуприлегающего силуэта с центральной бортовой застежкой на кнопки, кокетками, нагрудными вытачками и воротником - стойкой. Спереди находятся два нижних накладных кармана и один нагрудный накладной карман, состоящий из двух небольших карманов. В левый нижний карман вшит знак ЕРА. Рукава длинные, прямые, втачные, одношовные с притачными манжетами, застёгивающимися на кнопки (2 положения фиксации).

## M-102



- Доступные размеры: 40-66, 146-188 см.
- Варианты ткани: А, В, С, D.
- Срок изготовления: до 4-х недель.
- **Возможна вышивка фирменного логотипа.**

Халат полуприлегающего силуэта с центральной бортовой застежкой на кнопки, кокетками, нагрудными вытачками и воротником - стойкой. Спереди находятся два нижних накладных кармана и один нагрудный накладной карман, состоящий из двух небольших карманов. В левый нижний карман вшит знак ЕРА. Рукава длинные, прямые, втачные, одношовные с притачными манжетами, застёгивающимися на кнопки (2 положения фиксации).

**Особенности:**

Шьются с учетом особенностей женской фигуры. Много цветовых решений в зависимости от ткани. Халаты рекомендуется использовать в комплекте с головным убором и брюками из соответствующей ткани.

**Женские антистатические халаты** – это самая популярная товарная группа ESD-одежды для предприятий электронной промышленности.

Понимая это, мы решили разработать такие фасоны халатов, которые обязательно понравятся женщинам. Мы уверены в том, что результативность сотрудников на производстве зависит в том числе и от того, насколько им нравится их рабочее место, одежда, атмосфера и коллектив. Если последние два пункта от нас не зависят, то с первыми двумя мы с удовольствием готовы помочь нашим Заказчикам.



*А вы знали, что в наших халатах, изготовленных из ткани типа А, есть вентиляционные отверстия?*

**M-105****M-105У**  
(укороченный)

- Доступные размеры: 40-66, 146-200 см.
- Варианты ткани: А, В, С, D.
- Срок изготовления: до 4-х недель.
- **Возможна вышивка фирменного логотипа.**

**Халат прямого силуэта** с центральной бортовой застежкой на кнопки. Рукава длинные, прямые, втачные, одношовные с цельнокроенными манжетами, застёгивающимися на кнопки (2 положения фиксации). Спинка с кокеткой, из-под которой заложены складки. Сзади по линии талии – хлястик с застежкой на кнопки.

- Шьется с учетом особенностей мужской фигуры.
- Много цветовых решений, в зависимости от типа ткани.
- Длинные рукава, прямые, втачные. Имеют один шов с цельнокроенными манжетами. Манжеты застегиваются на кнопки (2 положения фиксации).
- Воротник отложной с лацканами. С обратной стороны воротника вшивается петля-вешалка для удобства использования и сохранности ткани халата.
- Спереди есть два больших накладных кармана снизу и один нагрудный. (В один из нижних карманов вшита эмблема EPA)

**M-454**



**M-454У**  
(укороченный)



- Доступные размеры: 40-66, 146-200 см.
- Варианты ткани: А, В, С, D.
- Срок изготовления: до 4-х недель.
- **Возможна вышивка фирменного логотипа.**

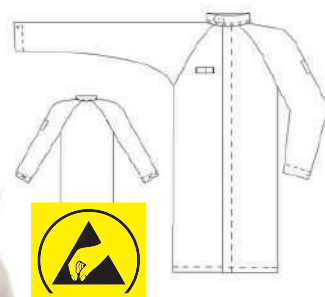
**Халат прямого силуэта** с центральной бортовой застёжкой на кнопки. Передняя часть халата цельнокроеный с двумя нижними накладными карманами и одним нагрудным накладным карманом, на котором отстроено отделение под ручку. В левый нижний карман вшит знак ЕРА. Спинка с кокеткой из-под которой заложены складки. По линии талии расположен хлястик с застёжкой на кнопки.

Рукава длинные, втачные, одношовные с цельнокроеными манжетами на кнопках (два положения фиксации). Воротник – стойка с застёжкой на кнопку. С изнаночной стороны под воротником – стойкой имеется вешалка.



*А вы знали, что по требованиям стандарта ГОСТ Р 53734.4.92012 (МЭК 61340-4-9:2010) антистатический халат должен быть всегда застегнут на все пуговицы? Спросите нас почему!*

M-185

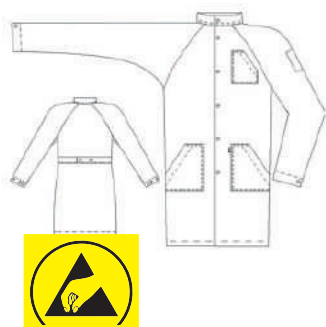
M-185У  
(укороченный)

- Доступные размеры: 40-66, 146-200 см.
- Варианты ткани: А, В, С, D.
- Срок изготовления: до 4-х недель.
- **Возможна вышивка фирменного логотипа.**

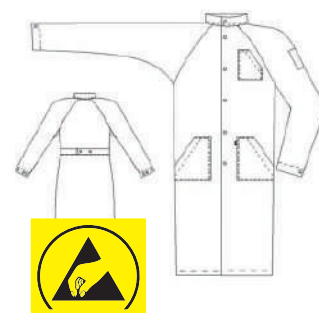
**Халат прямого силуэта** с фронтальной застёжкой молнией, имеющей пылезащитный внутренний клапан и внешнюю планку, и воротником – стойкой. Перед и спинка – цельнокроеные. На правой полочке спереди имеется пата, расстроченная посередине, в которую вшит знак ЕРА.

Рукава покроя «реглан», длинные, прямые, одношовные с цельнокроенными манжетами, застёгивающимися на кнопки (2 положения фиксации). Воротник – стойка с застёжкой на липучку. Под линией втачивания воротника – стойки с изнаночной стороны вшита вешалка.

**M-247У**  
(укороченный)



**M-247**



- Доступные размеры: 40-66, 146-200 см.
- Варианты ткани: А, В, С, D.
- Срок изготовления: до 4-х недель.
- **Возможна вышивка фирменного логотипа.**

**Халат прямого силуэта** с центральной бортовой застежкой на кнопки и воротником - стойкой с застёжкой на кнопку. Спереди находятся два нижних накладных кармана и один нагрудный накладной карман. Входы в карманы скошены, в левый нижний карман вшит знак ЕРА.

Рукава покроя «полуреглан», длинные, прямые, с цельнокроеными манжетами, застёгивающимися на кнопки (2 положения фиксации). Сзади по линии талии - хлястик с застёжкой на кнопки.

**M-251У**  
(укороченный)



**M-251**



- Доступные размеры: 40-66, 146-200 см.
- Варианты ткани: А, В, С, D.
- Срок изготовления: до 4-х недель.
- **Возможна вышивка фирменного логотипа.**

**Халат прямого силуэта** с центральной бортовой застежкой на кнопки. Спереди находятся два нижних накладных кармана и один нагрудный накладной карман. В левый нижний карман вшит знак ЕРА. Рукава длинные, прямые, с цельнокроенными манжетами, застёгивающимися на кнопки (2 положения фиксации).

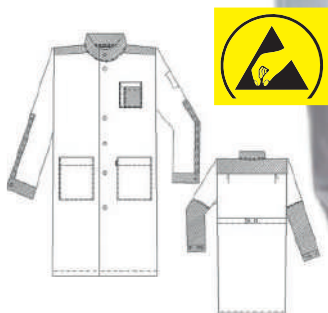
Воротник – отложной с лацканами. С изнаночной стороны под воротником вшита вешалка. Кокетка спинки цельнокроеная с задней частью рукава, на спинке заложены складки. Сзади на линии талии – хлястик с застежкой на кнопки.

*А вы знали, что, согласно независимым исследованиям, среди нас живут и работают **до 9%** людей нестандартного роста и телосложения? Мы можем их одеть!*

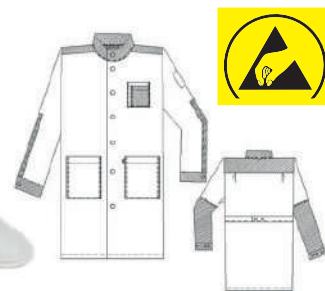




**M-239**



**M-239У**  
(укороченный)

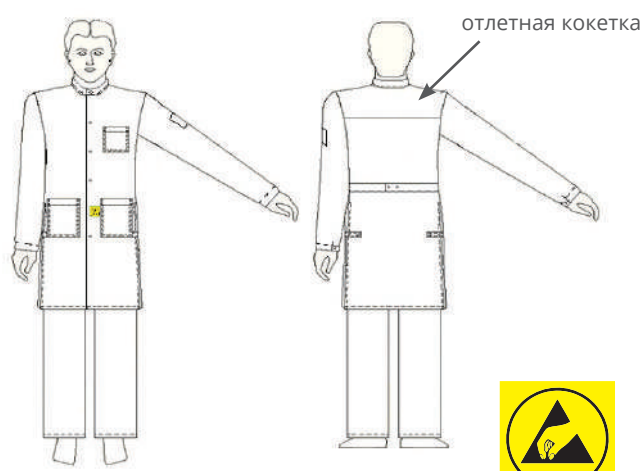


- Доступные размеры: 40-66, 146-200 см.
- Варианты ткани: А, В, С, D.
- Срок изготовления: до 4-х недель.
- **Возможна вышивка фирменного логотипа.**

**Халат прямого силуэта** с центральной бортовой застежкой на кнопки и воротником - стойкой. Спереди находятся два нижних накладных кармана и один нагрудный накладной карман, состоящий из двух небольших карманов. В левый нижний карман шит знак ЕРА.

Рукава длинные, прямые, втачные, одношовные с притачными манжетами, застёгивающимися на кнопки (2 положения фиксации). С целью увеличения износостойкости халата на рукавах имеются налокотники. Воротник - стойка с застёжкой на кнопку. Спинка с кокеткой под которой заложены складки. Сзади по линии талии - хлястик с застёжкой на кнопки.

## M-223



- Доступные размеры: 40-66, 146-200 см.
- Варианты ткани: А, В, С, D.
- Срок изготовления: до 4-х недель.
- Возможна вышивка фирменного логотипа.

**Халат прямого силуэта** с центральной бортовой застежкой на кнопки и боковыми разрезами, фиксирующимися патами с кнопками. Передние полочки – цельнокроеные с двумя нижними накладным карманами и одним нагрудным накладным карманом. В левый нижний карман шит знак ЕРА. Спинка с двойной отлетной кокеткой (одна деталь кокетки выполнена из сетчатого полотна).

Рукава длинные, прямые, втачные, одношовные с цельнокроенными манжетами, застёгивающимися на кнопки (2 положения фиксации). Воротник – стойка с застёжкой на кнопку. С изнаночной стороны под воротником шита вешалка. Сзади на линии талии – хлястик с застёжкой на кнопки.



*А у нашей одежды все швы окантованы.  
Вы не найдете ни одной нитки на полу!*

## M-105K

КОСТЮМ  
антистатический



## M-455K

КОСТЮМ  
антистатический



### ■ Варианты ткани: А, В, С, D.

Конструкция костюма Unisex, предусматривает возможность изготовления изделий следующих размеров и ростов:

размеры – 40-42, 44-46, 48-50, 52-54, 56-58,  
60-62, 64-66

роста – 146-152, 158-164, 170-176, 182-188 см.

Куртка прямого силуэта с центральной бортовой застежкой на кнопки. Рукава длинные, прямые, втачные, одношовные с цельнокроеными манжетами, застёгивающимися на кнопки (2 положения фиксации).

Брюки характеризуются прямым силуэтом, по поясу стянуты эластичной тесьмой и шнуром. В правый боковой шов вшит знак ЕРА.

**Антистатические костюмы Москвичка** представляют собой комбинацию из куртки и брюк, которые можно использовать в зоне функционального заземления (ЕРА-зоне) при контакте человека с чувствительной элементной базой. Все модели соответствуют ГОСТ Р 53734.5.2-2009 (МЭК 61340-5-2:2007) «Электростатика». Рекомендуем использовать наши ESD-костюмы и брюки в исследовательских лабораториях и складах электронной компонентной базы.

### ■ Варианты ткани: А, В, С, D.

Конструкция костюма Unisex, предусматривает возможность изготовления изделий следующих размеров и ростов:

размеры – 40-42, 44-46, 48-50, 52-54, 56-58,  
60-62, 64-66;

роста – 146-152, 158-164, 170-176, 182-188182-188 см.

Куртка свободного силуэта, горловина обработана воротником стойкой из трикотажного подвяза. Рукава длинные, прямые, втачные, одношовные, по низу манжеты из трикотажного подвяза.

Брюки характеризуются прямым силуэтом, по поясу стянуты эластичной тесьмой и шнуром. По низу брюк манжеты из трикотажного подвяза. В правый боковой шов вшит знак ЕРА.

**M-46K**КОСТЮМ  
антистатический

- Варианты ткани: А, В, С, D.

Конструкция костюма разработана с учетом особенностей женской фигуры и предусматривает возможность изготовления изделий следующих размеров и ростов:

размеры – 40, 42, 44, 46, 48, 50, 52, 54, 56, 58,  
60, 62, 64, 66;

роста – 146-152, 158-164, 170-176, 182-188.

Куртка полуприлегающего силуэта с центральной бортовой застежкой на кнопки. Спереди на полочке кокетки, рельефные швы в которых вшиты два нижних накладных кармана. Рукава длинные, прямые, втачные, одношовные с цельнокроеными манжетами, застегивающимися на кнопки (2 положения фиксации).

Брюки характеризуются прямым силуэтом, по поясу стянуты эластичной тесьмой и шнуром. В правый боковой шов вшит знак ЕРА.

**M-453K**КОСТЮМ  
антистатический

- Варианты ткани: А, В, С, D.

Конструкция костюма разработана с учетом особенностей женской фигуры и предусматривает возможность изготовления изделий следующих размеров и ростов:

размеры – 40-42, 44-46, 48-50, 52-54, 56-58,  
60-62, 64-66;

роста – 146-152, 158-164, 170-176, 182-188, 192-200

Куртка полуприлегающего силуэта с центральной бортовой застежкой на кнопки, воротник – стойка с застежкой на кнопку. Перед куртки цельнокроеный с двумя нижними накладными карманами. В левый нижний карман вшит знак ЕРА. На полочке по линии груди в размерах 40-46 вытачки отсутствуют, в размерах 48-66 имеются вытачки. Рукава длинные, втачные, одношовные с цельнокроеными манжетами на кнопку (2 положения фиксации).

Брюки характеризуются прямым силуэтом, по поясу стянуты эластичной тесьмой и шнуром. В правый боковой шов вшит знак ЕРА.

## M-454K

КОСТЮМ  
антистатический



### ■ Варианты ткани: А, В, С, D.

Конструкция костюма разработана с учетом особенностей мужской фигуры и предусматривает возможность изготовления изделий следующих размеров и ростов:

размеры – 40-42, 44-46, 48-50, 52-54, 56-58,  
60-62, 64-66;

роста – 146-152, 158-164, 170-176, 182-188, 192-200

Куртка прямого силуэта с центральной бортовой застёжкой на кнопки, воротник – стойка с застёжкой на кнопку. Перед куртки цельнокроеный с двумя нижними накладными карманами и одним нагрудным накладным карманом, на котором отстрочено отделение под ручку. В левый нижний карман вшит знак ЕРА. Спинка с кокеткой, под которой заложены две складки. По линии талии расположен хлястик с застёжкой на кнопки. Рукава длинные, втачные, одношовные с цельнокроеными манжетами на кнопках (два положения фиксации).

Брюки характеризуются прямым силуэтом, по поясу стянуты эластичной тесьмой и шнуром. В правый боковой шов вшит знак ЕРА.

## M-239K

КОСТЮМ  
антистатический



### ■ Варианты ткани: А, В, С, D.

Конструкция костюма разработана с учетом особенностей мужской фигуры и предусматривает возможность изготовления изделий следующих размеров и ростов:

размеры – 40-42, 44-46, 48-50, 52-54, 56-58,  
60-62, 64-66;

роста – 146-152, 158-164, 170-176, 182-188, 192-200

Куртка прямого силуэта с центральной бортовой застёжкой на кнопки, кокеткой на спинке и воротником - стойкой с застёжкой на кнопку. Спереди находятся два нижних накладных кармана и один нагрудный накладной карман, состоящий из двух небольших карманов. В левый нижний карман вшит знак ЕРА. Рукава длинные, прямые, втачные, одношовные с притачными манжетами, застёгивающимися на кнопки (2 положения фиксации).

Брюки характеризуются прямым силуэтом, по поясу стянуты эластичной тесьмой и шнуром. В правый боковой шов вшит знак ЕРА.

**M-241K**КОСТЮМ  
антистатический

■ Варианты ткани: А, В, С, D.

Конструкция костюма разработана с учетом особенностей женской фигуры и предусматривает возможность изготовления изделий следующих размеров и ростов:

размеры – 40-42, 44-46, 48-50, 52-54, 56-58,  
60-62, 64-66;

роста – 146-152, 158-164, 170-176, 182-188, 192-200.

Куртка полуприлегающего силуэта с центральной бортовой застежкой на кнопки, кокетками, нагрудными вытачками и воротником – стойкой с застежкой на кнопку. На полочке два нижних накладных кармана и один нагрудный накладной карман, состоящий из двух небольших карманов. В левый нижний карман вшит знак ЕРА. Рукава длинные, прямые, втачные, одношовные с притачными манжетами, застегивающимися на кнопки (2 положения фиксации).

Брюки характеризуются прямым силуэтом, по поясу стянуты эластичной тесьмой и шнуром. В правый боковой шов вшит знак ЕРА.

**M-247K**КОСТЮМ  
антистатический

■ Варианты ткани: А, В, С, D.

Конструкция костюма разработана с учетом особенностей мужской фигуры и предусматривает возможность изготовления изделий следующих размеров и ростов:

размеры – 40-42, 44-46, 48-50, 52-54, 56-58,  
60-62, 64-66;

роста – 146-152, 158-164, 170-176, 182-188, 192-200

Куртка прямого силуэта с центральной бортовой застежкой на кнопки и воротником – стойкой с застежкой на кнопку. Спереди находятся два нижних накладных кармана и один нагрудный накладной карман. Входы в карманы скошены, в левый нижний карман вшит знак ЕРА. Рукава покроя «полуреглан», длинные, прямые, с цельнокроеными манжетами, застегивающимися на кнопки (2 положения фиксации).

Брюки характеризуются прямым силуэтом, по поясу стянуты эластичной тесьмой и шнуром. В правый боковой шов вшит знак ЕРА.

## M-262K

КОСТЮМ  
антистатический



### ■ Варианты ткани: А, В, С, D.

Конструкция костюма разработана с учетом особенностей женской фигуры и предусматривает возможность изготовления изделий следующих размеров и ростов:

размеры – 40-42, 44-46, 48-50, 52-54, 56-58,  
60-62, 64-66;

роста – 146-152, 158-164, 170-176, 182-188, 192-200

Куртка полуприлегающего силуэта с центральной бортовой застежкой на кнопки. Спереди находятся два нижних накладных кармана. В левый нижний карман вшит знак ЕРА. На передних полочках заложены складки. Рукава длинные, прямые, одношовные с цельнокроеными манжетами, застёгивающимися на кнопки (2 положения фиксации).

Брюки характеризуются прямым силуэтом, по поясу стянуты эластичной тесьмой и шнуром. В правый боковой шов вшит знак ЕРА.

## M-251K

КОСТЮМ  
антистатический



### ■ Варианты ткани: А, В, С, D.

Конструкция костюма разработана с учетом особенностей мужской фигуры и предусматривает возможность изготовления изделий следующих размеров и ростов:

размеры – 40-42, 44-46, 48-50, 52-54, 56-58,  
60-62, 64-66;

роста – 146-152, 158-164, 170-176, 182-188, 192-200

Куртка прямого силуэта с центральной бортовой застежкой на кнопки. Спереди находятся два нижних накладных кармана и один нагрудный накладной карман. В левый нижний карман вшит знак ЕРА. Рукава длинные, прямые, с цельнокроеными манжетами, застёгивающимися на кнопки (2 положения фиксации).

Брюки характеризуются прямым силуэтом, по поясу стянуты эластичной тесьмой и шнуром. В правый боковой шов вшит знак ЕРА.

**M-250K**КОСТЮМ  
антистатический

- Варианты ткани: А, В, С, D.

Конструкция костюма разработана с учетом особенностей женской фигуры и предусматривает возможность изготовления изделий следующих размеров и ростов:

размеры – 40-42, 44-46, 48-50, 52-54, 56-58,  
60-62, 64-66;

роста – 146-152, 158-164, 170-176, 182-188, 192-200

Куртка полуприлегающего силуэта с центральной бортовой застежкой на кнопки и воротником – стойкой с застежкой на кнопку. Спереди находятся два нижних накладных кармана и один нагрудный накладной карман. Входы в карманы скошены. В левый нижний карман вшит знак ЕРА. Рукава покроя «полуреглан», длинные, прямые, с цельнокроеными манжетами, застёгивающимися на кнопки (2 положения фиксации).

Брюки характеризуются прямым силуэтом, по поясу стянуты эластичной тесьмой и шнуром. В правый боковой шов вшит знак ЕРА.

**M-126****M-29****Антистатические брюки M-126**

Конструкция брюк Unisex предусматривает возможность изготовления изделий следующих размеров и ростов: размеры – 40-42, 44-46, 48-50, 52-54, 56-58, 60-62, 64-66 роста – 146-152, 158-164, 170-176, 182-188

Брюки модельные, прямые, немного заужены к низу, на полужестком поясе с застежкой на кнопку, гульфик на молнии. Карманы в боковых швах. Накладной карман сзади. В правый боковой шов вшит знак ЕРА.

Модельные особенности призваны способствовать выполнению требований к промышленной чистоте.

**Антистатические брюки M-29**

Конструкция брюк Unisex предусматривает возможность изготовления изделий следующих размеров и ростов: размеры – 40-42, 44-46, 48-50, 52-54, 56-58, 60-62, 64-66 роста – 146-152, 158-164, 170-176, 182-188

Модели брюк характеризуются прямым силуэтом, по поясу стянуты эластичной тесьмой и шнуром. В правый боковой шов вшит знак ЕРА. Модельные особенности призваны способствовать выполнению требований к промышленной чистоте.

Все соединительные швы окантованы.



*А вы знали, что рукав «полуреглан» создает очень женственный силуэт и зрительно уменьшает ширину плеч?*



**M-221**антистатический  
комбинезон

Конструкция комбинезона Unisex предусматривает возможность изготовления изделий следующих размеров и ростов:

размеры - 40-42, 44-46, 48-50, 52-54, 56-58, 60-62, 64-66  
роста - 146-152, 158-164, 170-176, 182-188, 194-200

Силуэт комбинезона прямой, отрезной по линии талии. Изделие имеет воротник - стойку, длинные втачные рукава, низ рукава фиксируется манжетой. Фронтальная застёжка - молния, закрытая планкой, застёгивающийся на велкро ленту. В левый нагрудный карман вшит знак ЕРА. По переду комбинезона расположены следующие конструктивные элементы: накладная кокетка; два накладных нагрудных кармана с застёжкой велкро ленту и клапаном, настрочной пояс по линии талии. На спинке под отлетной кокеткой расположен вентиляционный элемент и две односторонние складки от кокетки до линии талии.

Брючины комбинезона длинные, прямые, свободной формы с боковыми карманами, наклонный вход в которые отделан настрочной планкой. Сзади на правой брючине расположен верхний накладной карман с застёжкой на велкро ленту с клапаном и боковой накладной карман с усилителем. Все соединительные швы окантованы. Прилегание комбинезона обеспечивается следующим образом:

- в области шеи - за счёт воротника - стойки с застёжкой на велкро ленту;
- по линии талии - за счёт эластичной тесьмы;
- по запястьям - за счёт манжет, застёгивающихся на велкро ленту

**M-224**антистатический  
комбинезон

Конструкция комбинезона разработана для женского или мужского варианта и предусматривает возможность изготовления изделий следующих размеров и ростов: размеры - 40-42, 44-46, 48-50, 52-54, 56-58, 60-62, 64-66, роста - 146-152, 158-164, 170-176, 182-188.

Силуэт комбинезона прямой, отрезной по линии талии. Воротник - стойка, спереди фронтальная застёжка - молния, закрытая планкой, длинные рукава по низу которых притачные манжеты. В левый нагрудный карман вшит знак ЕРА.

По переду комбинезона кокетка, два накладных нагрудных кармана с застёжкой клапаном, настрочной пояс по линии талии. Сзади на спинке расположены две односторонние складки до линии талии.

Брючины комбинезона длинные, прямые, свободной формы, с боковыми карманами, наклонный вход в которые отделан настрочной планкой. Сзади на правой брючине расположен накладной карман с клапаном и боковой накладной карман с усилителем. Все соединительные швы окантованы.

Прилегание комбинезона обеспечивается следующим образом:

- в области шеи - за счёт воротника - стойки с застёжкой на велкро ленту;
- по линии талии - за счёт перфорированной эластичной тесьмы, вставленной в кулиску, и пуговицы;
- по запястьям - за счёт манжет из основной ткани комбинезона, застёгивающихся на велкро ленту.

Антистатические головные уборы используются вместе с иной антистатической технологической одеждой, например с халатами и костюмами без капюшона. Антистатические головные уборы в большинстве своем унисекс-модели, которые можно использовать, как мужчинам, так и женщинам. Ассортимент антистатических головных уборов: шапочки, банданы, колпаки, береты.



### Бандана М-521

- Варианты ткани: А, В, С, D.
- Срок изготовления: до 4-х недель.

Защищает электронные компоненты от волос и иных загрязняющих элементов с головы монтажника. Подходит для мужчин и женщин.



### Колпак М-214

- Варианты ткани: А, В, С, D.
- Срок изготовления: до 4-х недель.

Форма цилиндра, сзади головного убора есть завязочки, позволяющие плотно фиксировать колпак на голове. Вентиляция присутствует на затылке, с клапаном.



### Колпак М-140 с козырьком

- Варианты ткани: А, В, С, D.
- Срок изготовления: до 4-х недель.

Форма цилиндра, сзади головного убора есть завязочки, позволяющие плотно фиксировать колпак на голове. Вентиляция присутствует на затылке, с клапаном.



### Берет М-210

- Варианты ткани: А, В, С, D.
- Срок изготовления: до 4-х недель.

Защищает электронные компоненты от волос и иных загрязняющих элементов с головы монтажника. Подходит для мужчин и женщин.

Для всех моделей предусмотрено 4 типа тканей: 2 из Полиэстера с токопроводящей нитью и 2 из смесовой ткани. Таким образом, вы можете выбрать продукт исключительно по внешнему виду, а мы сошьем для антистатические головные уборы Вас его из того материала, который Вам необходим на производстве.



### Берет М-235

- Варианты ткани: А, В, С, D.
- Срок изготовления: до 4-х недель.

Защищает электронные компоненты от волос и иных загрязняющих элементов с головы монтажника. Подходит для мужчин и женщин.



### Шапочка М-313

- Варианты ткани: А, В, С, D.
- Срок изготовления: до 4-х недель.

Назначение: использование в зоне функционального заземления. Защищает электронные компоненты от волос и иных загрязняющих элементов с головы монтажника. Подходит для мужчин и женщин.



### Многоразовая маска М-191

- Варианты ткани: А, В, С, D.
- Срок изготовления: до 4-х недель.

Защищает электронные компоненты от волос и иных загрязняющих элементов с лица монтажника. Подходит для мужчин и женщин.



### Многоразовая шапочка-маска М-242

- Варианты ткани: А, В, С, D.
- Срок изготовления: до 4-х недель.

Защищает электронные компоненты от волос и иных загрязняющих элементов с лица и головы монтажника. Подходит для мужчин и женщин.

Антистатические перчатки служат для предотвращения электростатического разряда при работе с чувствительной к нему продукцией, такой как электронные компоненты и модули. За счет достаточной электропроводности материала перчаток электростатический заряд не накапливается и стекает на заземленные поверхности.

Антистатические перчатки для электроники также должны соответствовать условиям работы в чистых помещениях, а значит не оставлять ворсинок и других мелких частиц при использовании. ESD-перчатки применяются совместно с антистатическими халатами, обувью и браслетами заземления при работе в зоне, защищенной от электростатического разряда (EPA-зоне). Идеально подходят для сборки компьютеров и комплектующих.



**CLEANTEK®**



### Перчатки CG-401

(сопротивление 10E11)

- Размеры: S-XL.
- Цвет: белый.
- Доступные цвета нити: зеленый, желтый, розовый.
- Материал изготовления: полиэстер/углерод.

### Вязанные перчатки CG-202

(сопротивление 10E9)

- Размеры: XS-XL.
- Цвет: белый.
- Доступные цвета манжет: коричневый, белый, зеленый, серый, желтый
- Материал изготовления: полиэстер/углерод.



### Нитриловые перчатки CG-902

(сопротивление 10E9-10E10)

- Размеры: S-XL.
- Цвет: белый
- Материал изготовления: высококачественный синтетический нитрил.
- Толщина: пальцы 0.14 мм, ладонь 0.12 мм, манжета 0.09 мм.

### Перчатки CG-201

(сопротивление 10E9)

- Размеры: XS-XL.
- Цвет: серый
- Цвета манжет: коричневый, белый, зеленый, серый желтый.
- Материал изготовления: нейлон/углерод.





## Перчатки CG-206

(сопротивление 10E10)

- Размеры: XS-XL.
- Цвет: белый
- Цвета манжет, вставки и кончиков: коричневый, белый, зеленый, серый, желтый.
- Материал изготовления: нейлон/карбон.

## Перчатки CG-405

(сопротивление 10E6)

- Размеры: S-XL.
- Цвет: черный
- Цвета манжет: белый, зеленый, серый, желтый.
- Материал изготовления: нейлон/полиэстер.



## Перчатки CG-403

(сопротивление 10E11)

- Размеры: S-L.
- Цвет: белый
- Цвета манжет: зеленый, желтый, розовый.
- Материал изготовления: полиэстер/карбон/полиуретан.
- Можно мыть, не слипаются, благодаря полиуретановому покрытию ладони.



## Перчатки CG-402

(сопротивление 10E11)

- Размеры: S-L.
- Цвет: белый
- Цвета манжет: зеленый, желтый, розовый.
- Материал изготовления: полиэстер/карбон/ПВХ.
- Можно мыть, не слипаются, благодаря ПВХ-точкам на ладони.



## Перчатки CG-409

(сопротивление 10E11)

- Размеры: S-XL.
- Цвет: белый
- Цвета манжет: белый.
- Материал изготовления: полиэстер/карбон/ПВХ.
- Можно мыть, не слипаются, благодаря ПВХ-точкам на ладони.





## Перчатки CG-301

(сопротивление 10E5)

- Размеры: XS-XXL.
- Цвет: коричневый.
- Цвета манжет: коричневый, белый, зеленый, серый, желтый.
- Материал изготовления: нейлон/медная нить.

## Перчатки CG-302

(сопротивление 10E5)

- Размеры: XS-XXL.
- Цвет: белый, коричневый.
- Цвета манжет: коричневый, белый, зеленый, серый, желтый, серый, желтый.
- Материал изготовления: нейлон/углерод/медная нить.
- Кончики пальцев покрыты полиуретаном.



## Перчатки CG-304

(сопротивление 10E5)

- Размеры: XS-XXL.
- Цвет: белый, коричневый.
- Цвета манжет: коричневый, белый, зеленый, серый, желтый.
- Материал изготовления: нейлон/ПВХ/медная нить.
- Ладони покрыты точками из ПВХ.

Таблица соответствия размеров перчаток различных систем

Обхват ладони		Международный размер	Российский размер
дюймы	см		
6	15,2	XS	6
6.5	16,5		6,5
7	17,8	S	7
7.5	19		7,5
8	20,3	M	8
8.5	21,6		8,5
9	22,9	L	9
9.5	24		9,5
10	25	XL	10
10.5	26		10,5
11	27	XXL	11
11.5	28		11,5
12	30,5	XXXL	12

Антистатическая обувь для электронных производств является промежуточным проводником между человеком и антистатическим полом.

Необходимость использования такой обуви обусловлена требованием ГОСТ Р 53734.4.3-2010 «Электростатика. Часть 4.3. Методы испытаний для прикладных задач. Обувь». Данный ГОСТ был разработан по требованию МЭК (Международная электротехническая комиссия). По этим данным антистатической рассеивающей обувью может называться обувь с сопротивлением  $10^5$ - $10^7$ .



## СС-524 Антистатические тапочки для чистых помещений

Материал изготовления:

**Верхняя часть:** поливинилхлорид (ПВХ) синтезированная кожа

**Средний слой:** поливинилхлорид (ПВХ) синтезированная кожа

**Соединительная заклепка:** медь 8 мм

**Подошва:** антистатический полиуретан

**Поверхностное сопротивление:** менее  $10E9$



## СС-521 Антистатические тапочки для чистых помещений (ПВХ)

Материал изготовления:

**Верхняя часть:** поливинилхлорид (ПВХ) синтезированная кожа

**Средний слой:** полиуретан

**Соединительная заклепка:** медь 8 мм

**Подошва:** полиуретан

**Поверхностное сопротивление:** менее  $10E6$



## СС-523 Антистатические тапочки для чистых помещений (ПВХ)

Материал изготовления:

**Верхняя часть:** поливинилхлорид (ПВХ) синтезированная кожа

**Средний слой:** полиуретан

**Соединительная заклепка:** медь 10 мм

**Подошва:** полиуретан

**Поверхностное сопротивление:** менее  $10E6$



*А вы знаете, что антистатическая обувь требует ежедневной проверки на тестер-стенде?*

*Спросите у нас, как это делать!*

## Сабо JALAS® 2982 RONJA



**Размеры:** 34, 35, 36, 37, 38, 39, 40, 41, 42.

**Цвет:** черный, белый

**Материал верха:** микрофибра

**Материал подкладки:**

полиэстер, полиамид

**Материал подноски:** пластик

**Подошва:** полиуретан

**Супинатор:** пластик

Отличное сцепление, отличная посадка, удобные, воздухопроницаемые, отличные амортизационные свойства, легкие.

Маслостойкая подошва, антистатические свойства, регулируемый ремешок на лодыжке, защита от электростатического разряда, можно стирать при 40° С, соответствует требованиям стандарта IEC 61340-5-1 (ESD).

**Защита:** от скольжения, от статического электричества.

**Среда применения:** внутри помещений, в офисных помещениях, в сухих условиях, в условиях повышенной стерильности.

**Размеры:** 34, 35, 36, 37, 38, 39, 40, 41, 42.

**Цвет:** черный, розовый.

**Материал верха:** микрофибра

**Материал подкладки:**

полиэстер, полиамид

**Материал подноски:** пластик

**Подошва:** полиуретан

**Супинатор:** пластик

Отличное сцепление, отличная посадка, удобные, воздухопроницаемые, отличные амортизационные свойства, легкие.

Маслостойкая подошва, антистатические свойства, дышащая стелька, регулируемый ремешок на щиколотке, защита от электростатического разряда, можно стирать при 40° С, соответствует требованиям стандарта IEC 61340-5-1 (ESD).

**Защита:** от скольжения, от статического электричества.

**Среда применения:** внутри помещений, в офисных помещениях, в сухих условиях, в условиях повышенной стерильности.

## Сабо JALAS® 2972 SUVI





**Размеры:** 34, 35, 36, 37, 38, 39, 40, 41, 42, 43, 44, 45, 46, 47.

**Цвет:** черный, красный

**Материал верха:** микрофибра

**Материал подкладки:**

полиэстер, полиамид

**Материал подноски:** пластик

**Подошва:** полиуретан

**Супинатор:** пластик

Отличное сцепление, отличная посадка, удобные, воздухопроницаемые, отличные амортизационные свойства, легкие.

Легкие, маслостойкая подошва, антистатические свойства, регулируемый ремешок на лодыжке, можно стирать при 40° С, двойная зона амортизации, соответствует требованиям стандарта IEC 61340-5-1 (ESD).

**Защита:** от статического электричества.

**Среда применения:** внутри помещений.

## Сабо JALAS® 2902 DANIEL



## Сабо JALAS® 2942 SARITA



**Размеры:** 34, 35, 36, 37, 38, 39, 40, 41, 42.

**Цвет:** черный, серебристый

**Материал верха:** микрофибра

**Материал подкладки:**

полиэстер, полиамид

**Материал подноски:** пластик

**Подошва:** полиуретан

**Супинатор:** пластик

Отличное сцепление, отличная посадка, удобные, воздухопроницаемые, отличные амортизационные свойства, легкие.

Дышащая стелька, регулируемый ремешок на лодыжке, защита от электростатического разряда, можно стирать при 40° С, амортизация в области пятки, двойная зона амортизации, соответствует требованиям стандарта IEC 61340-5-1 (ESD).

**Защита:** от скольжения, от статического электричества.

**Среда применения:** внутри помещений, в офисных помещениях.

## Сандалии JALAS® 3510R RESPIRO



**Размеры:** 36, 37, 38, 39, 40, 41, 42, 43, 44, 45, 46, 47.

**Цвет:** белый.

**Материал верха:** покрытая полиуретаном кожа, текстиль.

**Материал подкладки:** полиэстер, полиамид.

**Подошва:** полиуретан.

**Супинатор:** пластик.

**Межподошва:** полиуретан.

Хорошее сцепление, отличная посадка, чрезвычайно удобные, повышенная воздухопроницаемость, отличные амортизационные свойства.

Исключительная воздухопроницаемость, трехслойный материал, созданный IQTEX на основе патентованных технологий, вентилируемые, маслостойкая подошва, антистатические свойства, мягкий верхний кант, стабилизатор, двойная зона амортизации, соответствует требованиям стандарта IEC 61340-5-1(ESD).

**Защита:** от удара, от статического электричества.

**Среда применения:** внутри помещений, в сухих условиях, в условиях повышенной стерильности.

**Размеры:** 36, 37, 38, 39, 40, 41, 42, 43, 44, 45, 46, 47.

**Цвет:** белый.

**Материал верха:** микрофибра

**Материал подкладки:**

полиэстер, полиамид

**Подошва:** полиуретан

**Супинатор:** пластик

Отличное сцепление, хорошая посадка, удобные, воздухопроницаемые, отличные амортизационные свойства, легкие.

Легкие, маслостойкая подошва, регулируемый ремешок на лодыжке, можно стирать при 40° С, двойная зона амортизации, соответствует требованиям стандарта IEC 61340-5-1 (ESD).

**Защита:** от скольжения, от статического электричества.

**Среда применения:** внутри помещений, на скользких участках, в сухих условиях.

## Сандалии JALAS® 5012 MENU WHITE



**Размеры:** 36, 37, 38, 39, 40, 41, 42, 43, 44, 45, 46, 47.

**Цвет:** черный, серый, зеленый.

**Материал верха:**

микрофибра, текстиль

**Материал подкладки:**

полиэстер, полиамид

**Подошва:** полиуретан

**Супинатор:** пластик

**Антипрокольный материал:**

обработанный плазмой  
композитный текстиль (PTC).

Наивысший уровень защиты, отличное сцепление, отличная посадка, чрезвычайно удобные, воздухопроницаемые, отличные амортизационные свойства.

Усиление носка обуви ProNose, маслостойкая подошва, без содержания металла, антистатические свойства, мягкий верхний кант, дышащая стелька, двойная зона амортизации, соответствует требованиям стандарта IEC 61340-5-1 (ESD), экологический продукт, соответствует экологическим критериям ЕС.

**Защита:** от удара, от проколов, от статического электричества.

**Среда применения:** внутри помещений, при наличии требования по отсутствию металла в обуви, среда с риском прокола подошвы.

## Сандалии JALAS® 6418 Bio



## Сандалии JALAS® 1142 ERICA



**Размеры:** 36, 37, 38, 39, 40, 41, 42.

**Цвет:** черный.

**Материал верха:** кожа лицевая

**Материал подкладки:**

полиэстер, полиамид

**Материал подноски:** пластик

**Подошва:** полиуретан

**Супинатор:** пластик

Отличное сцепление, отличная посадка, чрезвычайно удобные, повышенная воздухопроницаемость, отличные амортизационные свойства, сверхлегкие.

Легкие, маслостойкая подошва, антистатические свойства, дышащая стелька, регулируемый ремешок на лодыжке, регулируемый ремешок на щиколотке, двойная зона амортизации, соответствует требованиям стандарта IEC 61340-5-1 (ESD).

**Защита:** от скольжения, от статического электричества.

**Среда применения:** в сухих условиях, в условиях повышенной стерильности.

**Размеры:** 36, 37, 38, 39, 40, 41, 42, 43, 44, 45, 46, 47.

**Цвет:** черный, оранжевый.

**Материал верха:** текстиль, ЛПУ

**Материал подкладки:**

полиэстер, полиамид

**Материал усиления носка:**

полиуретан

**Материал подноска:** алюминий

**Подошва:** полиуретан

**Супинатор:** пластик

**Антипрокольный материал:**

обработанный плазмой

композитный текстиль (PTC).

Хорошее сцепление, отличная посадка, чрезвычайно удобные, воздухопроницаемые, отличные амортизационные свойства, сверхлегкие.

Легкие, антистатические свойства, водоотталкивающие, двойная зона амортизации, соответствует требованиям стандарта IEC 61340-5-1(ESD).

**Защита:** от удара, от проколов, от статического электричества.

**Среда применения:** вне помещений, внутри помещений, в сухих условиях, в условиях повышенной стерильности.

## Антистатические полуботинки JALAS® 1618 S-Sport



## Антистатические полуботинки JALAS® 3468A Light Sport



**Размеры:** 36, 37, 38, 39, 40, 41, 42, 43, 44, 45, 46, 47

**Цвет:** черный, оранжевый

**Материал верха:** спилок, текстиль

**Материал подкладки:**

полиэстер, полиамид

**Материал усиления носка:**

полиуретан

**Материал подноска:** алюминий

**Подошва:** полиуретан

**Супинатор:** пластик

**Антипрокольный материал:**

обработанный плазмой

композитный текстиль (PTC).

Наивысший уровень защиты, отличное сцепление, отличная посадка, чрезвычайно удобные, хорошие амортизационные свойства.

Усиление носка обуви ProNose, легкие, маслостойкая подошва, антистатические свойства, мягкий верхний кант, дышащая стелька, водоотталкивающие, двойная зона амортизации, соответствует требованиям стандарта IEC 61340-5-1 (ESD).

**Защита:** от удара, от проколов, от статического электричества.

**Среда применения:** вне помещений, среда с риском прокола подошвы.

## Дополнительное оснащение посетителей

### Одноразовые ремешки для заземления обуви CE—618



Является отличной альтернативой антистатической обуви. Например, если в зону функционального заземления постоянно заходит большое количество людей. Гораздо удобнее будет раздать заземлители, чем в больших количествах покупать антистатическую обувь и заставлять людей переобуваться. Большим плюсом такого решения будет и удобство посетителей, которые не будут вынуждены менять свою привычную обувь на другую.

### Многоразовые ремешки для заземления обуви CE—617



Материал изготовления: синтетический каучук (внутри изоляционный снаружи проводящий), лента из полиэстера.  
**Сопротивление:** 1 МОм внутри заземлителя.  
Лента закрепляется внутри ботинка или носка.  
Длина ленты 90 см.  
**Размер:** безразмерный.

### Контейнер для одноразовых ремешков CE—619



Контейнер разработан для размещения на стене. На контейнере размещена инструкция по использованию ремешков. Обработан покрытием, защищающим от электростатических разрядов. В комплекте сразу идут 10 заземлителей.



**ВАЖНО!** Одноразовые и многоразовые ремешки необходимо надевать исключительно на чистую обувь! Спросите у нашего менеджера, как очистить подошву быстро и эффективно!

## Дополнительное оснащение посетителей



### Антистатические носки CleanTek

**Цвет:** черный.

**Материалы:**

Полиэстер 47.5%, Пуццолан 22.3%, Спандекс 26.3% ,  
Полиуретан 3.9%.

**Поверхностное сопротивление:**  $\leq 10E5$ .

**Высота носка:** 240 мм

(допускается отклонение не более, чем на 10 мм).

**Длина носка:** 250 мм.



### Антистатические носки CleanTek

**Цвет:** серый.

**Материалы:**

Хлопок 53.4%, Пуццолан 18.1%, Спандекс 22.1%  
Полиэстер 3.1%, Полиуретан 3.3%.

**Поверхностное сопротивление:**  $\leq 10E5$ .

**Высота носка:** 240 мм

(допускается отклонение не более, чем на 10 мм).

**Длина носка:** 250 мм.



### М-395 Антистатические бахилы

Поверхностное сопротивление от  $5 \times 10E4$  до  $5 \times 10E6$  Ом.  
Перед началом работы проверяются тестером обуви  
с диапазоном измерения 50 кОм – 35 МОм.

- Удобны и просты в использовании.
- Имеют низкую осыпаемость, поэтому пригодны для работы в любых стерильных зонах.
- Не причиняют механических повреждений покрытию полов.
- Не требуют обслуживания.





**Промышленная и антистатическая мебель**  
**Антистатическая одежда**  
**Антистатическое оснащение**  
**Инструмент для электроники**  
**Паяльное оборудование**  
**Паяльные материалы**  
**Оборудование для упаковки, хранения и контроля ЭКБ**  
**Испытательное оборудование**  
**Оборудование для поверхностного монтажа**  
**Оснащение чистых помещений**  
**Электронные компоненты**



**ООО «ЭнТех»**  
**г. Воронеж / entehooo.ru**  
**office@entehooo.ru / +7 (473) 333-02-64**